

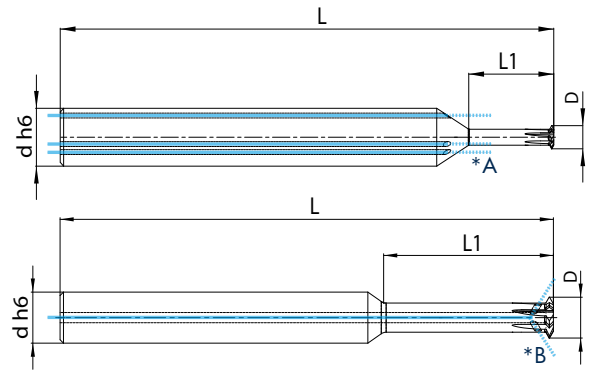
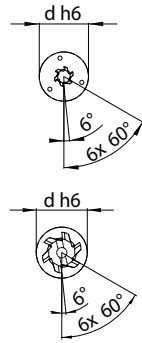
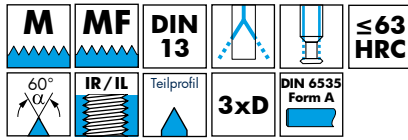
Zerspanungswerkzeuge 2025

Cutting Tool 2025



SolidCUT

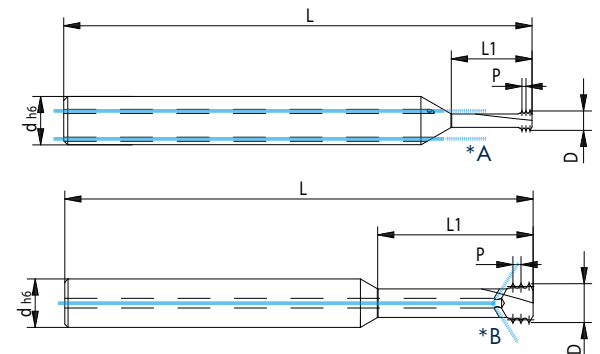
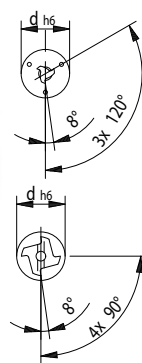
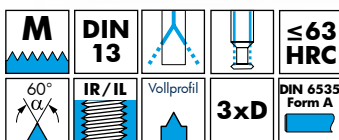
VHM-Zirkular-Gewindefräser ein-reihig



Gewinde Thread	P mm	D mm	L mm	L1 mm	d h6 mm	Zähnezahl Number of Teeth	Innere Kühlmittelzufuhr Internal coolant supply	Bestell-Nr. Order No.
TINAMATIC								
≥ M1,0	0,25	0,72	40	4,1	4	4	Peripherie *A	204497 NEU
≥ M1,4	0,3	1,05	40	4,8	4	4	Peripherie *A	204498 NEU
≥ M1,6	0,35	1,2	40	6,1	4	4	Peripherie *A	204499 NEU
≥ M2	0,4	1,52	40	6,8	4	5	Peripherie *A	204500 NEU
≥ M2,5	0,45	1,95	40	8,4	4	5	Peripherie *A	204501 NEU
≥ M3	0,5	2,4	58	10,0	6	5	Peripherie *A	204502 NEU
≥ M3,5	0,6	2,7	58	11,7	6	6	Peripherie *A	204503 NEU
≥ M4	0,7	3,2	58	13,4	6	6	Peripherie *A	204504 NEU
≥ M5	0,8	4,05	58	16,6	6	6	Peripherie *A	204505 NEU
≥ M6	1	4,8	58	20,0	6	6	seitlich / sideways *B	204506 NEU
≥ M8	1,25	6,55	64	26,5	8	6	seitlich / sideways *B	204507 NEU
≥ M10	1,5	8,3	83	33,0	10	6	seitlich / sideways *B	204508 NEU
≥ M12	1,75	9,95	83	39,5	10	7	seitlich / sideways *B	204509 NEU
≥ M14	2	11,7	101	52,0	12	8	seitlich / sideways *B	204510 NEU

SolidCUT

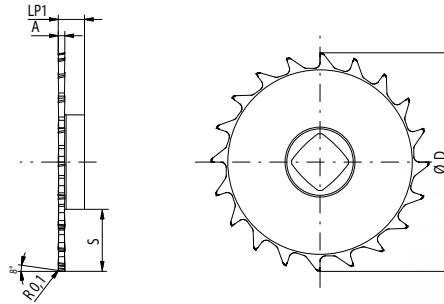
VHM-Zirkular-Gewindefräser drei-reihig



Gewinde Thread	P mm	D mm	L mm	L1 mm	d h6 mm	Zähnezahl Number of Teeth	Innere Kühlmittelzufuhr Internal coolant supply	Bestell-Nr. Order No.
TINAMATIC								
M3	0,5	2,4	58	10,0	6	3	Peripherie *A	204416 NEU
M4	0,7	3,15	58	13,4	6	3	Peripherie *A	204480 NEU
M5	0,8	4	58	16,6	6	3	Peripherie *A	204481 NEU
M6	1	4,8	58	20,0	6	4	seitlich / sideways *B	204417 NEU
M8	1,25	5,95	64	26,5	8	4	seitlich / sideways *B	204482 NEU
M10	1,5	7,95	83	33,0	10	5	seitlich / sideways *B	204483 NEU
M12	1,75	9,9	83	39,5	10	5	seitlich / sideways *B	204419 NEU
M14/M16	2	11,6	101	52,0	12	6	seitlich / sideways *B	204484 NEU

PolySAW

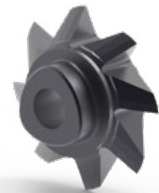
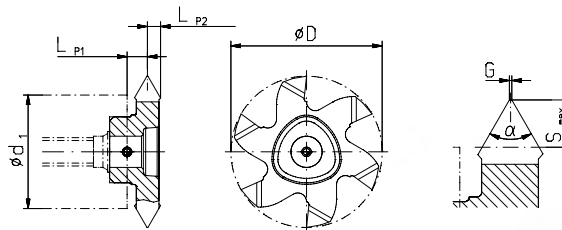
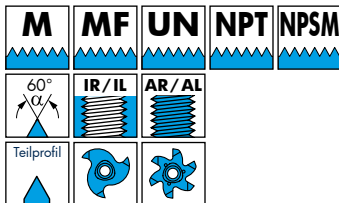
Schlitzen/Trennen, mit 8° Schräge zum gratfreiem Trennen



Ø	Typ	A mm	S max. mm	D mm	LP1 mm	Zähnezahl Number of Teeth	Bestell-Nr. Order No.
							TINAMATIC
32	9	1,5	7,6	32	6	16	204272 NEU
40	11	1,5	10,6	40	6	20	204273 NEU
50	13	1,5	14,2	50	6	20	204274 NEU
63	16	1,5	18,5	63	6	24	204275 NEU
80	19	1,5	25	80	6	24	204276

PolyMILL

Gewindefräsen – Sortimentserweiterung Teilprofil



Typ Type	Steigung Pitch mm	Gewinde Nenn-Ø Thread Nominal-Ø	D mm	LP1 mm	LP2 mm	G mm	S max. mm	Zähnezahl Number of Teeth	Bestell-Nr. Order No.	
									TINAMATIC	
P12	P1212	1-3	≥14	11,7	2,125	1,33	0,10	1,81	3	171911
	P1212	0,75-3	≥14	11,7	2,125	1,55	0,08	1,85	7	204844 NEU
P16	P1616 **	1-4	≥20	16,0	2,70	1,68	0,10	2,45	6	142580
	P1616 **	2,5-4	≥22	16,0	2,70	1,68	0,25	2,45	6	142544
	P1616 **	1-4	≥20	16,0	3,10	2,10	0,10	2,70	9	204842 NEU
	P1618	1-3	≥22	17,7	2,70	1,05	0,10	1,81	6	171954
P20	P2020	1-3	≥24	20,0	2,15	1,68	0,10	1,81	6	168686
	P2022	1-2	≥27	21,7	4,15	1,00	0,10	1,15	6	171972
	P2022	2-4	≥30	21,7	2,95	1,80	0,15	2,45	6	171973
P25	P2526	1-3	≥32	26,0	2,75	2,08	0,10	1,81	6	142647
	P2526	2,5-5	≥36	26,0	2,65	2,18	0,25	3,20	6	142592
	P2526	3,5-6	≥52	26,0	3,85	2,93	0,40	4,20	6	175936

* Nicht geeignet für Fräskörper 177676

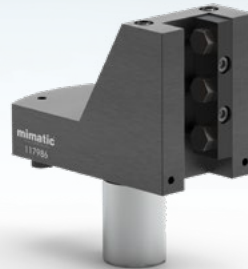
** Nicht geeignet für Steigung 4,0 mm mit den Fräskörpern 123588 und 123590

**Entdecken Sie unsere gesamte Produktpalette –
für jede Herausforderung die perfekte Lösung**

**Discover our entire product range -
the perfect solution for every challenge**



Winkelköpfe
Angle Head



**Angetriebene und
statische Werkzeuge**
Live and Static Tools

Zerspanungswerkzeuge
Cutting Tools

